

# ELEKTROERHITZER

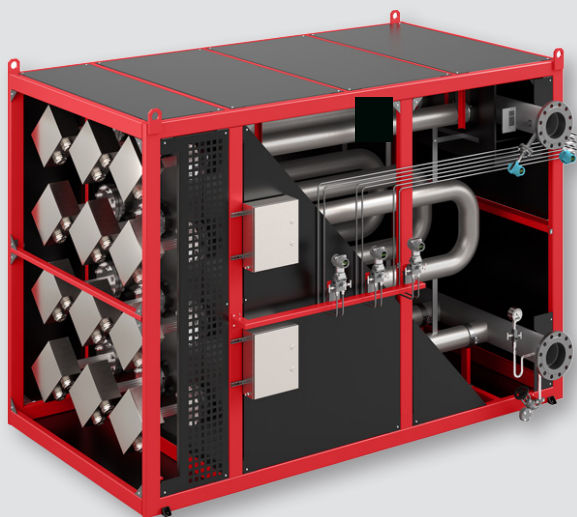
Emissionen verringern, Energieeffizienz steigern und Betriebskosten senken, dank nachhaltiger Prozesswärme!

heat11<sup>®</sup>  
passion for heat transfer

## ZUVERLÄSSIGE ENERGIE MIT NAHZU 100 % WIRKUNGSGRAD

Mit der Elektrifizierung Ihrer Thermalölanlagen durch den Einsatz von Elektroerhitzern reduzieren Sie die CO<sub>2</sub>-Emissionen Ihres Unternehmens und tragen zur Dekarbonisierung Ihrer Produktionsprozesse bei. Optimale Wirkungsgrade und präzise Regelung der Wärmeübertragung maximieren Ihre Energieeffizienz und minimieren somit die Energie- und Betriebskosten. Ein Elektroerhitzer von heat 11 ist Ihre nachhaltige Primärenergie-Alternative für kostengünstige Produktionsprozesse. Sichern Sie Ihrem Unternehmen so den entscheidenden Wettbewerbsvorteil!

## DIE RICHTIGE TECHNIK DURCH MODULARES DESIGN



### LEISTUNG

· Modulare Systemlösungen mit 50 kW bis 10.000 kW

### TEMPERATUR

· bis 450 °C

### WÄRMETRÄGER

· Mineral-, Silikon- und Synthetiköle

### BETRIEBSSPANNUNG

· 400 V bis 690 V (Sonderlösungen auf Anfrage)  
· 50 HZ / 60 HZ

### AUSFÜHRENDE ROHRLEITUNGEN

· DIN & ASME

Ihre Entscheidung für elektrische Thermalölerhitzer von heat 11 ist eine sinnvolle Investition in die Zukunft und gleichzeitig ein großer Schritt in Richtung klimaneutraler Produktion. So sichern Sie langfristig Ihre Wettbewerbsfähigkeit und steigern den wirtschaftlichen Erfolg Ihres Unternehmens.

[www.heat11.com](http://www.heat11.com)

Bastian Knop

Jetzt Kontakt aufnehmen! Wir freuen uns auf Ihre Anfrage.

Herr Bastian Knop | [bastian.knop@heat11.com](mailto:bastian.knop@heat11.com) | 0521 989 110-0

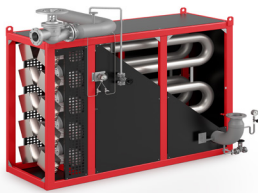


# ERFOLGREICHE REFERENZEN



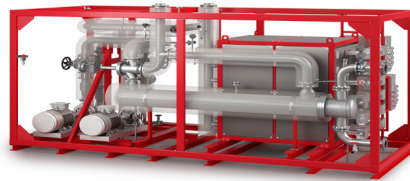
Unsere langjährige Expertise im Anlagenbau zeichnet heat 11 als Spezialisten für Planung, Fertigung, Montage, Inbetriebnahme und den After-Sales Service für elektrisch beheizte Thermoölanlagen aus. Überzeugen Sie sich von flexiblen und qualitativ hochwertigen Lösungen „Engineered and made in Germany“ von heat 11.

## ANWENDUNG: VERBINDUNGSTECHNIK



1.000 kW Elektroerhitzer  
400 V | 275 °C Vorlauf | PS 10 bar

## ANWENDUNG: PAPIERINDUSTRIE



1.050 kW Heiz-Kühl-Aggregat (800 kW  
kühlen) | 690 V | 300 °C Vorlauf | PS 10 bar

## ANWENDUNG: ABWASSERAUFBEREITUNG



2.000 kW Elektroerhitzer  
690 V | 315 °C Vorlauf | PS 22 bar

# DIE ZUKUNFT DER EFFIZIENTEN UND NACHHALTIGEN ENERGIEERZEUGUNG



- > Elektroerhitzer und erneuerbare Energien leisten einen wichtigen Beitrag zur Dekarbonisierung.
- > Kein Energieverlust, Rauchgasemissionen oder NOx-Ausstoß.
- > Keine zusätzlichen Installationen wie Schornsteine oder Gasleitungen nötig.
- > Modulare Systeme für maßgeschneiderte Lösungen bis 450 °C im Leistungsbereich von 50 kW bis 10.000 kW.
- > Präzise gesteuerte Wärmeübertragung liefert nahezu 100 % Wirkungsgrad.
- > Vormontierte, betriebsbereite Elektroerhitzer mit einfacher Integration in Ihre bestehende Prozesslandschaft.
- > Intuitiv zu bedienende sowie wartungsarme Technologie.
- > Hydraulische Integration in bestehende Systeme zur Minimierung von Spitzenlasten.
- > Unabhängigkeit von fossilen Brennstoffen und klimaneutrale Produktion.

[www.heat11.com](http://www.heat11.com)

Bastian Knop



Jetzt Kontakt aufnehmen! Wir freuen uns auf Ihre Anfrage.

Herr Bastian Knop | [bastian.knop@heat11.com](mailto:bastian.knop@heat11.com) | 0521 989 110-0